

Store Visit mit



MdB



27. Mai 2026



**Vorschläge für eine
zukunftssichere Nahversorgung
und schnelleres Bauen in
Deutschland - so könnte es gehen!**



Gesellschaft und Einkaufsverhalten verändern sich

- Trend zu kleineren Haushalten
- Planungszeiträume werden kürzer
- Kühlschrank ersetzt Speisekammer
- Nachfrage nach nachhaltigen und Convenience-Produkten steigt
- Hohe Preissensibilität bleibt
- Wegekette und Anforderungen an Erreichbarkeit verändern sich
 - Zunahme von Berufspendlern, der PKW-Anzahl und des Radverkehrs
 - Wohnen - Einkauf - Wohnen vs. Wohnen - Arbeiten - Einkaufen - Wohnen



Flächenanforderungen an Verkaufsflächen steigen

Breite Gänge, niedrige Regalhöhen



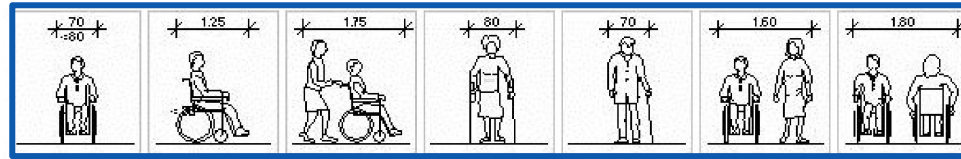
Flächenanforderungen an Verkaufsräume steigen

Barrierefreies Bauen im Lebensmitteleinzelhandel

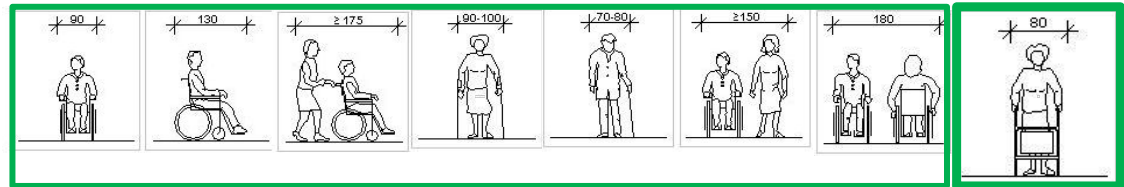
Barrierefreiheit und höhere Flächenanforderungen

- Mindestbreite an Türdurchgängen
- Rollstuhlgerechte Kassen
- Schwellenlose Zugänge

früher



heute



NEU
!

Zusätzliche
Gangbreiten

□ rund 200 m²



Gesellschaftliche Verantwortung und Beitrag zum Klimaschutz

Emissionsreduktion und nachhaltiges Bauen



- Elektroladesäulen
- Nachhaltiges Fassadenkonzept
- PV-Anlage
- Holzbauweise
- Heimische Pflanzenauswahl
- Begrüntes Dach
- Natürliches Kältemittel
- Haustechnik mit Wärmerückgewinnung
- Pflasterbeläge aus Recyclingbeton
- Bauteile aus aufbereiteten Kunststoffen

Aktueller Stand

Großflächigkeit ist Standard im LEH

- Ca. 80 % der Nahversorgungsmärkte der großen Betreiber sind schon heute größer als 800 m² VKF
- Neue moderne Nahversorgungsmärkte weisen in der Regel eine Verkaufsfläche ab 1.200 m² auf





[Startseite](#) | [NRW informieren](#) | [Pressemitteilungen](#) |
[Überarbeiteter Landesentwicklungsplan-Entwurf](#)

Öffentlichkeitsbeteiligung startet: Überarbeiteter Landesentwicklungsplan-Entwurf bringt spürbare Verbesserung für Bürgerinnen und Bürger, Kommunen und Unternehmen

Ministerin Neubaur: Mehr Lebensqualität, neue Chancen für Regionen, flexiblere Planung

4. März 2026



Konkrete Verbesserungen für Bürgerinnen und Bürger, Kommunen und Unternehmen

Der überarbeitete Entwurf setzt stärker auf Alltagstauglichkeit, weniger Bürokratie und eine nachhaltige Entwicklung im ganzen Land.

Mehr Nahversorgung - kürzere Wege im Alltag

Damit die Versorgung vor Ort einfacher wird, vereinfacht das Land die Planung von Lebensmittelgeschäften bis 1.200 Quadratmeter Verkaufsfläche. Das hilft besonders kleineren Städten und ländlichen Regionen: Neue Supermärkte können schneller entstehen, Wege werden kürzer und die Nahversorgung verbessert sich spürbar.

Empfehlung I: Vorschlag aus der letzten Legislatur übernehmen

Im Referentenentwurf eines Gesetzes zur Modernisierung des Städtebau- und Raumordnungsrechts genauso wie im Rahmen der in der 20. Wahlperiode geplanten BauGB-Novelle (DS 20/13091) sollte in Art. 2 unter Zf. 12 u. a. **§ 11 (3) BauNVO** um folgenden Satz ergänzt werden:

„Bei Lebensmitteleinzelhandelsbetrieben, deren Warenangebot im Wesentlichen Lebensmittel oder sonstige Waren zur Deckung des täglichen Bedarfs sind, besteht bei einer Überschreitung der Geschossfläche nach Satz 3 ein wesentlicher Anhaltspunkt für das Nichtvorliegen von Auswirkungen im Sinne des Satzes 2, wenn die Betriebe der verbrauchernahen Versorgung dienen.“

- ➔ **planerische Erleichterung** bei der Realisierung von Lebensmittelmärkten
- ➔ ermöglicht es, **Filialen zukunftsfähig** und damit **nachhaltig** zu sanieren bzw. zu errichten
- ➔ ermöglicht **Nahversorgung** wirklich **nah am Verbraucher**
- ➔ Ergänzung fand **breite Zustimmung und Unterstützung aller Verbände**, inkl. der kommunalen Spitzenverbände
- ➔ entspricht dem **Koalitionsziel, Verfahren zu beschleunigen, Standards zu vereinfachen** und **Bürokratie zurückzubauen**

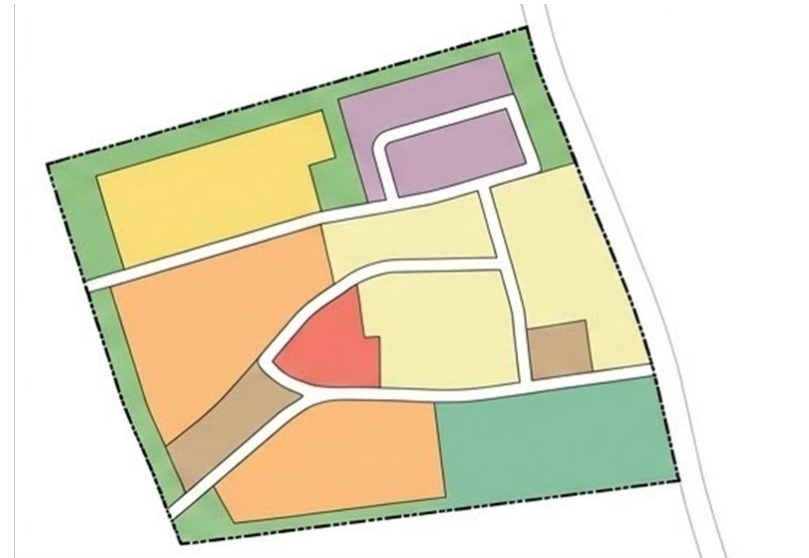
Empfehlung II: Reduzierung der Festsetzungstiefe von Bebauungsplänen

Aktuell: Hohe Festsetzungstiefe



Komplexität und Detailreichtum

Ziel: Geringe Festsetzungstiefe



Flexibilität und Vereinfachung

Empfehlung III: § 34 BauGB als „Dauerprovisorium“ stärken - die Ausnahme zur Regel machen



Herzlichen Dank!

